

REDESCRIPCIÓN DE *SQUALONCHOCOTYLE SQUALI* (MONOGENEA: HEXABOTHRIIDAE) PARÁSITO BRANQUIAL DE *SQUALUS ACANTHIAS* DEL MAR ARGENTINO

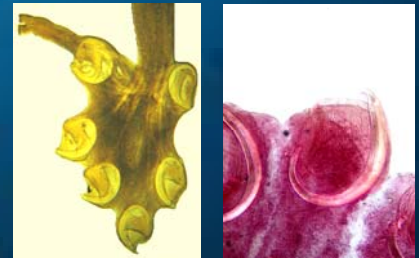
Martorelli, Sergio r. , Marcotegui Paula S. y Suriano Delia M.

CEPAVE: Centro de Estudios Parasitológicos y Vectores sergio@cepave.edu.ar

La especie *Squalonchocotyle squali* fue descrita por Mac Callum (1931) parasitando las branquias de *Squalus acanthias*, Linnaeus, 1758 en Woods Hole, Massachusetts. La última revisión de la familia Hexabothriidae fue realizada por Boeger y Kritsky (1989). En el presente trabajo se describe un monogeneo hallado en las branquias de *Squalus acanthias* que coincide con la caracterización del género *Squalonchocotyle* y es similar a la especie *S. squali*. Debido a que hasta el presente la descripción de esta especie es incompleta se redescrive la misma y se comentan algunos aspectos de su distribución.

Los monogeneos fueron recolectados de 50 ejemplares de *Squalus acanthias* capturados en el Golfo de San Jorge. En el laboratorio las branquias fueron examinadas para monogeneos, y los parásitos recolectados fueron fijados en AFA, coloreados con carmín clorhídrico, y montados en bálsamo de Canadá.

La descripción se realizó en base a 17 ejemplares. Los monogeneos mostraron caracteres del género *Squalonchocotyle*: presencia de un cirro sin espinas, vagina con trayectoria paralela y terminación no muscular, ootipo con costillas internas, haptor simétrico y huevos con dos filamentos. Los ejemplares descritos aquí son similares a los estudiados por Price en base a los especímenes hallados por Mac Callum aportándose actualmente aspectos de la morfología del sistema digestivo y genital. En relación a los ejemplares descritos por Dillon y Hargis existen algunas diferencias morfométricas que posiblemente podrían atribuirse a variaciones intraespecíficas debidas al hospedador (*Squalus lebruni*).



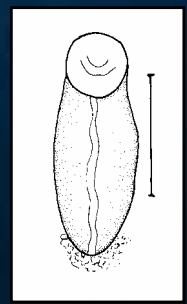
Detalle del Opisthaptor y ganchos



S. squali, vista ventral



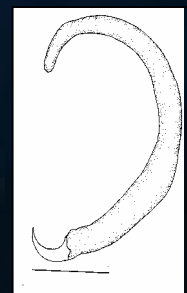
Genitalia femenina



Saco del cirro



Hamuli



Ganchos del Opisthaptor